



# L'automazione prende il largo

Antonella Peirola

Il settore della diportistica di lusso vede un sempre più ampio ricorso a soluzioni tecnologiche d'avanguardia, in grado di garantire il massimo comfort e i più elevati livelli di sicurezza. Dal punto di vista tecnico, l'impiego combinato di dispositivi di natura industriale e domestica, la cooperazione tra più aziende e gli spazi d'installazione ridotti incrementano i requisiti qualitativi imposti agli schemi progettuali. Grazie alla flessibilità e alle funzionalità di Spac Automazione, B&B Automation ha brillantemente risposto a queste richieste

Nata nel 1989 a Grinzane Cavour, in provincia di Cuneo, B&B Automation offre soluzioni e servizi ad alto contenuto tecnologico per l'analisi e l'integrazione di processi e sistemi; si occupa inoltre della progettazione e costruzione di impianti di automazione, inclusa l'esecuzione di prove di verifica della conformità degli impianti alle normative vigenti. Inizialmente specializzata nei software per l'automazione di fabbrica, produzione (MES) e supervisione impianto (Scada),

l'azienda ha presto ampliato la propria gamma dei servizi per dare una risposta efficace al mercato, integrando lo sviluppo di software in ambiente PLC, motion e robotica.

Il core business nel campo alimentare, dove l'azienda può vantare clienti dal calibro di Ferrero, Lindt e molti altri, si è allargato durante gli anni ad altri settori, arrivando ad abbracciare anche mondi estremamente diversi, come quello dell'industria navale, per cui l'azienda ha ottenuto nel 2005



**CRN Ferretti è il cantiere navale italiano del Gruppo Ferretti specializzato nella realizzazione di yacht custom di lusso da 40 a 90 metri**



le certificazioni internazionali Lloyd's Register e Rina. “La collaborazione con SDProget Industrial Software è iniziata prestissimo. Possiamo a buon titolo dirci tra i primi clienti ad aver adottato Spac Automazione per la progettazione dei sistemi d'automazione elettrica” esordisce Marco Bellini, technical director dell'azienda. “Da allora, la sua flessibilità ci ha permesso di impiegarlo efficacemente anche in applicazioni legate a mercati nuovi, caratterizzati da requisiti e prassi diverse da quelle dell'ambiente d'origine”.

### Il vantaggio del motore integrato



**Marco Bellini, technical director di B&B Automation**

“Un punto di particolare interesse di Spac Automazione è la presenza del motore Autodesk integrato” ribadisce Bellini, sottolineandone il valore in termini di produttività e compatibilità dei formati. Spac Automazione si presenta come un prodotto autonomo basato su tecnologia OEM Autodesk, così da non richiedere l'acquisto accessorio di una licenza Autocad completa per poter funzionare. Gli oltre 24 milioni di utilizzatori rendono inoltre Autocad lo standard di riferimento della progettazione

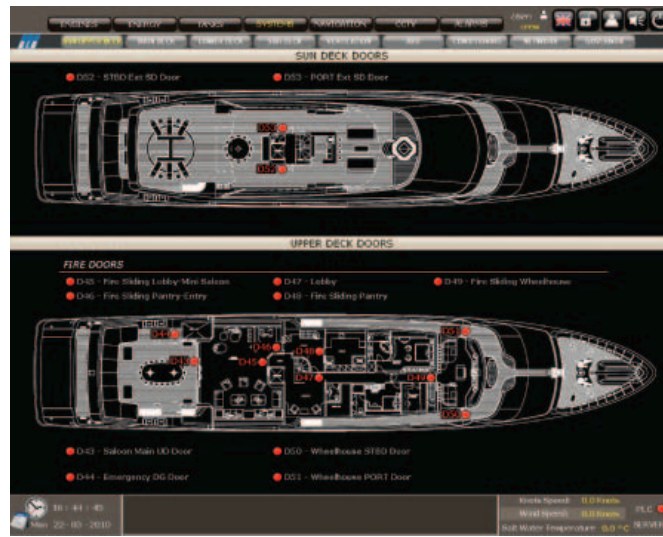
grafica ed è piuttosto frequente trovare utenti in grado di gestire file di formato DWG o DXF. Questo ha permesso a B&B Automation di gestire frequentemente il delivery della documentazione finale in formato nativo anziché in modalità pdf. Tale vantaggio è particolarmente evidente nel settore navale, dove il numero di soggetti coinvolti nella realizzazione dei

sistemi è superiore allo standard di altri settori, vista la diffusa prassi di affidare la messa in opera dei progetti ad aziende locali indipendenti dai progettisti. Questo accresce notevolmente anche l'enfasi sulla documentazione progettuale, che deve essere chiara e dettagliata per guidare in modo preciso gli operatori nella fase di realizzazione ed evitare qualsiasi rischio di fraintendimento. Di conseguenza, i tool software di progettazione dei sistemi d'automazione rivestono un ruolo fondamentale e devono essere in grado di rispondere a requisiti molto elevati.

### Il massimo comfort a bordo

Per questo settore, B&B Automation si occupa ad esempio di progettare i sistemi di automazione adottati a bordo delle imbarcazioni prodotte da CRN Ferretti, il cantiere navale italiano del Gruppo Ferretti specializzato nella realizzazione di yacht custom di lusso da 40 a 90 metri. Per tale cliente, B&B Automation ha sviluppato Spider, un sofisticato sistema Scada dedicato a gestire tramite una sola interfaccia tutti i sistemi di bordo, dalle funzioni di automazione alle commodity tecnologiche. “Si tratta di un sistema fondamentale per un natante di questo tipo, in quanto consente di avere informazioni dettagliate e aggiornate sul funzionamento





Spider è stato dotato di un'interfaccia grafica user friendly, con grafici e report 'intelligenti'

di tutti gli apparati con cui ridurre il rischio di malfunzionamenti improvvisi che, in condizioni come quelle di navigazione in alto mare, possono diventare complessi da gestire” commenta Bellini.



**I tool software di progettazione dei sistemi d'automazione rivestono un ruolo fondamentale e devono essere in grado di rispondere a requisiti molto elevati**

Dedicato a un utente non di tipo tecnico, Spider è stato dotato di un'interfaccia grafica user friendly, con grafici e report 'intelligenti'. A questa facilità di consultazione corrisponde però una notevole complessità realizzativa.

### Una progettazione articolata

Per abilitare una soluzione di questo genere è stata necessaria una forte integrazione dei sistemi di automazione con apparecchi e schemi di terze parti, come quelli dedicati alla gestione della domotica o all'entertainment. “Con una situazione simile risulta di fatto impraticabile lavorare con uno schema unifilare, come invece sarebbe auspicabile per poter

agevolare la progettazione” sottolinea Bellini. Ma non solo: rilevare lo stato della strumentazione ed effettuare l'analisi di questi dati richiede la realizzazione di un'infrastruttura hardware dedicata e, spesso, anche lo sviluppo di appositi protocolli di interfacciamento, dato che i singoli dispositivi non sono sempre in grado di dialogare direttamente.

Il risultato è una maggiore complessità applicativa che si ripercuote anche sugli schemi progettuali. Risulta quindi evidente il valore aggiunto offerto dagli automatismi che Spac Automazione dedica all'elaborazione in realtime dei riferimenti incrociati, grazie a cui è possibile per B&B Automation ridurre i tempi di sviluppo e i margini di errore.

Un'interessante funzionalità opzionale di Spider è infine la visualizzazione in modalità context sensitive degli schemi elettrici connessi agli elementi in avaria direttamente sul pannello di controllo generale. In caso di malfunzionamenti, l'utente può facilmente accedere direttamente al documento di interesse, senza necessità di ricerca, e verificare quali siano i collegamenti elettrici coinvolti, così da intervenire in modo mirato.

Gli schemi relativi all'infrastruttura abilitante Spider devono dunque necessariamente contenere riferimenti precisi agli schemi prodotti da terze parti e riportare informazioni dettagliate su topologia e layout delle reti.

### La flessibilità e il know-how

Per B&B Automation era dunque indispensabile poter impiegare un software di progettazione degli schemi capace di gestire tutte le peculiarità di questa applicazione senza introdurre ulteriori complicazioni. La flessibilità di Spac Automazione ha permesso all'azienda di gestire commesse di questo genere senza dover cercare strumenti alternativi, così da mettere a frutto con successo anche in un settore relativamente nuovo il know-how già consolidato nei campi di business tradizionali.

SDProget Industrial Software - [www.sdproget.it](http://www.sdproget.it)